

2022年  
4/30(土) ▶ 5/7(土)

KTB 熊本バス ツーリストビューロー  
Kumamoto Bus Tourist Bureau



# GOLDEN WEEK

お友達や家族、気の合う仲間と一緒にでかけよう!!  
**おすすめ日帰りバスツアー**

貸切バスにおける感染症対策  
清潔で衛生的なバス内を心かけ 安心安全をご提供致します

飛沫防止シート

消毒液自動噴霧器

かざすだけで手指の消毒ができる、自動噴霧器を設置しています。  
前後の座席間に飛沫防止シートを設置し、感染対策を強化しています。

熊本バス株式会社

## くま川鉄道運行再開 豪雨被災地応援企画 人吉ひみつ基地ミュージアムとくま川鉄道乗車の旅

出発日: **4月30日(土)** 限定1本

ご旅行代金 (お1人様あたり)

大人 **9,500円** 小学生 **9,000円** 3才以上未就学児 **7,500円**

※食事は大人と同食となります。

※食事はお子様メニューとなります。



ひみつ基地ミュージアム  
ゆのまゑ温泉 湯楽里 昼食イメージ

市民会館(8:00発) = 中の瀬車庫(8:30発) = 高速途中休憩 = ひみつ基地ミュージアム(人吉海軍航空基地の歴史を学び、ガイドと一緒に地下雷雷調整場を見学します) = ゆのまゑ温泉 湯楽里(調理長おすすめの湯楽里御膳をお楽しみください) = 湯前駅++くま川鉄道乗車++おかどめ幸福駅 = 織月酒造 = 高速途中休憩 = 中の瀬車庫(17:00頃着予定) = 市民会館(17:30頃着予定)

催行:20名様 食事:昼食1回  
添乗員またはガイド:同行  
バス:熊本バス(株)または同等のバス会社

## 南阿蘇鉄道 高森トロッコ列車と 乙姫の森ランチバイキング



出発日: **5月1日(日)・5月5日(木・祝)**

ご旅行代金 (お1人様あたり)

大人 **7,200円** 3才以上小人 **6,200円**

中の瀬車庫(7:45発) = 市民会館(8:15発) = 途中休憩 = 高森駅++高森トロッコ列車乗車++中松駅 = 自然食バイキング乙姫の森(阿蘇で育った旬のお野菜を中心とした自然食バイキングレストラン。人気の手作りスイーツも食べ放題!) = 木ノ内農園(いちご狩り体験※別途料金。いちご食べ放題やゆっくり売店でお買物をお楽しみください) = 市民会館(15:30頃着予定) = 中の瀬車庫(16:00頃着予定)



催行:17名様 食事:昼食1回 添乗員またはガイド:同行 バス:熊本バス(株)または同等のバス会社

※木ノ内農園いちご狩りは別途料金が必要となります。現地にてお支払ください。  
食べ放題コース 大人 1,400円、小学生 1,000円、3才以上幼児 700円

## BBQ mio camino天草 デラックスBBQランチ



デラックスBBQランチ(6品)

- ① お肉セット
- ② 焼魚1個(天草産)
- ③ 車エビ1尾(天草産)
- ④ 天草産の真鯛のアクアパッツァ
- ⑤ 焼き野菜
- ⑥ おにぎり(2個)

※写真は6人前

※各メニュー内容は季節によって変わる場合がございます

出発日: **5月3日(火・祝)・5月7日(土)**

ご旅行代金 (お1人様あたり)

大人・小人同額 **7,200円**

※小人(3才~小学生)

中の瀬車庫(9:30発) = 市民会館(10:00発) = 松合食品 = ミオ・カミーノ天草 BBQランチ(海風を感じながら、ワイワイ楽しくBBQを楽しもう。屋根付きなので雨の日でも安心!) = 途中休憩 = 市民会館(16:20頃着予定) = 中の瀬車庫(16:50頃着予定)

催行:18名様 食事:昼食1回 添乗員またはガイド:同行 バス:熊本バス(株)または同等のバス会社

天草パールガーデン&  
海中水族館シーダーナツ

★入場券オプション販売のご案内★ ※ご利用日の3日前までにお申し付けください。  
リニューアルオープンした海中水族館シーダーナツの入場券を特別料金にてご案内!  
熊本バスツアー特別価格 大人 1,100円 小中学生 700円 4才以上幼児 300円  
(現地購入価格 大人 1,300円 小中学生 800円 4才以上幼児 400円)

## エコパーク水俣ローズフェスタ 春

出発日: **5月7日(土)** 限定1本

ご旅行代金 (お1人様あたり)

大人 **7,500円** 小人 **6,500円**

※小人(3才~小学生) ※食事はお子様ランチとなります。

市民会館(9:00発) = 中の瀬車庫(9:30発) = エコパーク水俣(800種5000株のバラが色とりどりに咲き誇ります。300m続くバラの壁やバラの浮かぶ池、園内を一望する展望所など見どころ満載!!) = 貝汁味処 南里(「ミシュランガイド熊本・大分」に掲載された人気店でわっはめしと看板商品の貝汁定食をお楽しみください) = 亀萬酒造 = 道の駅芦北でこぼん = 中の瀬車庫(16:20頃着予定) = 市民会館(16:50頃着予定)

催行:18名様 食事:昼食1回 添乗員またはガイド:同行 バス:熊本バス(株)または同等のバス会社



貝汁味処南里 昼食イメージ

## 豊後牛まぶしor鰻まぶし ランチメニュー-チョイス 湯布院フリータイム

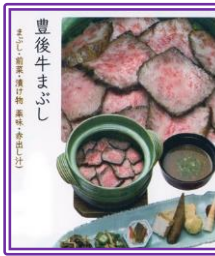
出発日: **5月3日(火・祝)** 限定1本

ご旅行代金 (お1人様あたり)

大人・小人同額 **8,500円**

※小人(3才~小学生)

中の瀬車庫(7:00発) = 市民会館(7:30発) = 途中休憩 = 由布まぶし「心」湯布院駅前店(昼食メニュー「豊後牛まぶし」または「鰻まぶし」チョイス!ご飯は土鍋で1台1台炊き上げられ、最後はおごげの香りがうれしくなるダシ汁をかけてお召し上がりいただきます) 昼食後、湯布院散策フリータイム(出発時間までご自由にお過ごしください。約2時間) = 途中休憩 = キムチの里 = 市民会館(18:05頃着予定) = 中の瀬車庫(18:35頃着予定)



湯布院 食事処 由布まぶし 心 大分のブランド牛「豊後牛」をふんだんに使い、炭火ならではの和牛本来の味が楽しめる「豊後牛まぶし」。厳選した九州産うなぎの旨味にこだわり、弾力そのままに炭火で香ばしく焼きあげた「鰻まぶし」。お好みにあわせてお選びください。 ※ご予約時にお知らせください。



昼食メニューは「豊後牛まぶし」または「鰻まぶし」よりお選びください!!

催行:20名 食事:昼食1回 添乗員またはガイド:同行 バス:熊本バスまたは同等のバス会社

## 有田陶器市フリータイム

出発日: **4月30日(土)** 限定1本

ご旅行代金 (お1人様あたり)

大人・小人同額 **6,800円**

※小人(3才~小学生)

中の瀬車庫(8:00発) = 市民会館(8:30発) = 高速途中休憩 = 有田陶器市フリータイム(出発時間までご自由にお過ごしください。約3時間30分。昼食はお客さま各自でお済ませください) = 武雄温泉物産館 = 高速途中休憩 = 市民会館(18:30頃着予定) = 中の瀬車庫(19:00頃着予定)

催行:20名 食事:なし 添乗員またはガイド:同行 バス:熊本バスまたは同等のバス会社



## 唐戸市場フリータイム

出発日: **5月4日(水・祝)** 限定1本

ご旅行代金 (お1人様あたり)

大人・小人同額 **7,700円**

※小人(3才~小学生)



中の瀬車庫(7:00頃) = 市民会館(7:30発) = 高速 = カモンワフ・唐戸市場(出発時間までご自由にお楽しみください。約3時間。昼食はお客さま各自でお済ませください。 ※昼食オプションもご用意しております。) = 村田蒲鉾 = 高速 = 市民会館(17:40頃着予定) = 中の瀬車庫(18:10頃着予定)

催行:20名 食事:なし 添乗員またはガイド:同行 バス:熊本バスまたは同等のバス会社



出発日: **5月4日(水・祝)** 限定1本

ご旅行代金 (お1人様あたり)

大人・小人同額 **8,000円**

※小人(3才~小学生)

市民会館(8:00発) = 中の瀬車庫(8:30発) = 途中休憩 = 天岩戸神社・天安河原 = 高千穂神社 = 神楽宿(昔ながらの田舎の雰囲気を楽しみながら、高千穂牛陶板焼き御膳をお召し上がりください) = 幣立神宮 = 通潤酒造 = 中の瀬車庫(16:30頃着予定) = 市民会館(17:00頃着予定)

催行:18名 食事:昼食1回 添乗員またはガイド:同行 バス:熊本バスまたは同等のバス会社



### ★昼食オプションのご案内

ご希望のお客様に、追加代金にて事前にご予約を承ります。 ※ご予約の際に、お申し付けください。

時間 12:00より  
場所 からと屋(カモンワフ内)  
メニュー 瓦そば 下関名物御膳  
料金 2,500円(税込)



### ★入場券オプション販売のご案内★

※ご利用日の3日前までにお申し付けください。  
大人 2,090円 小中学生 940円 3才以上幼児 410円

ご予約・お問い合わせは、お電話にて承ります。弊社ホームページでも受付しております。  
<https://kuma-bus-ktb.com> 皆さまのご参加を心よりお待ちしております。

熊本バスは、貸切バス事業者安全性評価認定制度で「三ツ星」の更新認定をうけました。



【ご案内】全コース対象:交通事情及び運輸機関により行程及び発着時間が変更される場合があります。また、新型コロナウイルスの感染拡大状況によっては、行程の一部変更または中止となる場合がございます。ご了承ください。

## ご旅行条件 (抜粋)

★お申込みの際には、必ずこの旅行条件書を充分にお読みください。

### 1. 募集型企画旅行契約

この旅行は、熊本バスが企画・募集する旅行で、参加されるお客様は、当社との主催旅行契約を締結することになります。この契約の内容・条件は、パンフレット本旅行条件書・出発前にお渡しする最終行程表及び当社旅行業約款募集型企画旅行契約によります。

### 2. 旅行の申込み及び契約の成立

電話・FAX等にて予約申込みの方はその翌日から3日以内に申込金をお支払いいただけます。申込金は旅行代金10,000円未満が全額、10,000円以上20,000円未満が5,000円、20,000円以上が10,000円となります。募集型企画旅行契約は、当社が申込金を受領した時に成立します。

### 3. 取消料

お客様は、定められた取消料をお支払いいただくことにより、いつでも旅行契約を解除することができる解除権を有します。

### 4. 違約料

お客様が所定の期日までに旅行代金を支払われないときは、当社は旅行契約を解除することがあります。このときは、定められた違約料をお支払いいただきます。

取消料・違約料	旅行開始日の前日から起算して		旅行開始日		旅行開始後又は無連絡不参加
	10日前~8日前	7日前~2日前	前日	当日	
	20%	30%	40%	50%	100%

### 5. ご注意及び免責事項

- このご旅行条件は、令和4年1月1日を基準としておりますので、旅行契約の締結後であっても利用する交通機関の運賃改訂、宿泊・入園関係の料金改訂、その他の事由により旅行代金の変更をすることがあります。
- 団体割引運賃料金を使用しているため、日数の延長や短縮、経路の変更はできません。

- 天災・火災・不慮の事故・政府及び公共団体の命令・政変・ストライクなど不可抗力の事由により生じた損害・盗難・詐欺・暴行・疾病・傷害など、当社の責任外の事故による損害、お客様の法令もしくは公序良俗に反する行為による損害については責任を負いかねます。

- 旅行中にお客様が疾病・傷害・その他の事由により医師の診断または加療が必要と判断した場合は、お客様の申出の有無にかかわらず必要な措置を取ることがあります。この場合それにかかわるいっさいの費用はお客様の負担となります。

### 6. 特別補償

- 当社は、当社の故意又は、過失に基づく損害賠償責任が生ずるか否かを問わず募集型企画旅行約款の特別補償規定で定めるところにより、お客様が、募集型企画旅行参加中に、その生命、身体又は、手荷物の上に被られた一定の損害について補償金及び見舞金を支払います。

### 7. その他

このパンフレット、本旅行条件書に記載された以外の旅行条件は、熊本バス「旅行業約款募集型企画旅行契約」によります。 ※消費税込の料金です。



公式FacebookとInstagramはじめました! 「熊本バスツーリストビューロー」で検索& Check!!

熊本県知事登録旅行業第2-233 一般社団法人日本旅行業協会正会員

当チラシ掲載のお申込み・お問合せは



熊本バス ツーリストビューロー



☎096-379-8001

〒860-0832 熊本市中央区萩原町3-21 サザンハイツ1F

営業時間 平日 9:00~17:00

旅行企画・実施: 熊本バス株式会社 総合旅行業務取扱管理者: 米本 さおり

第1・3・5土曜 9:00~12:30 第2・4土曜および日・祝 休業