

利用期間またまた延長決定!!

割引併用 いつでも利用いただいても割引最大8,000円!!!

Wキャンペーン対象商品



# 「LOOK UP kumamoto」×「くまもと再発見の旅」 熊本市内宿泊プラン

LOOK UP Kumamoto

予約および利用期間：令和4年7月19日(火)～9月1日(木)チェックアウトまで  
対象者：熊本県・福岡県・佐賀県・大分県・宮崎県・鹿児島県・長崎県内居住者



熊本県内の加盟店で利用できる「地域限定クーポン」2,000円付与!

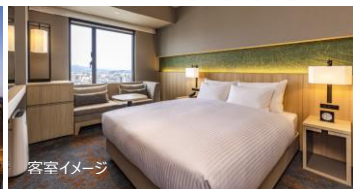
ワクチン接種証明または検査結果報告書をご提示いただきます。

ワクチン接種歴・検査結果の確認	
熊本県内居住者 県外居住者	ワクチン3回接種済み 又は 検査結果が陰性であること

対象商品の代金 (1人あたり)	LOOK UP Kumamoto 割引金額	くまもと再発見の旅 割引金額
	全曜日	全曜日
1万円以上(税込)	3,000円	5,000円
1万円未満(税込)	1,500円	金額の半額

1泊朝食付プラン

## THE BLOSSOM KUMAMOTO



宿泊プラン基本代金(お1人様/1泊あたり) 朝食付き おとな・子ども同額

宿泊日	おひとり(おとな・子ども同額)	旅行代金	LOOKUP 助成額	くまもと再発見の旅 助成額	お支払実額	地域限定 クーポン
日曜～木曜	デラックスツイン禁煙	3名1室 11,500円 2名1室 13,600円	3,000円	5,000円	3,500円	2,000円
	モデレートダブル禁煙	1名1室 18,000円			5,600円	
	デラックスツイン禁煙	3名1室 12,000円 2名1室 14,600円			4,000円	
金曜	モデレートダブル禁煙	1名1室 19,000円	3,000円	5,000円	6,600円	2,000円
	デラックスツイン禁煙	3名1室 14,000円 2名1室 16,600円	3,000円	5,000円	6,000円	
土曜	モデレートダブル禁煙	1名1室 21,000円			3,000円	5,000円
	デラックスツイン禁煙	3名1室 14,000円 2名1室 16,600円	3,000円	5,000円	13,000円	

IN 15:00 OUT 11:00

部屋 モデレートダブル(1名)  
デラックスツイン(2名～3名)

朝食 バイキング(レストラン)

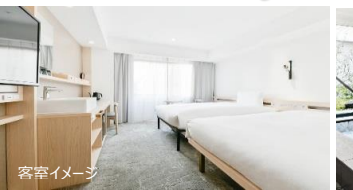


LOOK UP Kumamoto

設定除外日：8月10日・11日・12日・13日・14日

1泊朝食付プラン

## レフ熊本byベッセルホテルズ



宿泊プラン基本代金(お1人様/1泊あたり) 朝食付き おとな・子ども同額

宿泊日	おひとり(おとな・子ども同額)	旅行代金	LOOKUP 助成額	くまもと再発見の旅 助成額	お支払実額	地域限定 クーポン
日曜～金曜	スタンダードツインまたはモデレートツイン禁煙	2～3名1室 11,000円	3,000円	5,000円	3,000円	2,000円
	シャワーブースシングル禁煙	1名1室 11,400円			3,400円	
土曜	スタンダードツインまたはモデレートツイン禁煙	2～3名1室 11,000円	3,000円	5,000円	3,000円	2,000円
	シャワーブースシングル禁煙	1名1室 12,900円			4,900円	

IN 14:00 OUT 11:00

部屋 シャワーブースシングル(1名)  
スタンダードツインまたは  
モデレートツイン(2名～3名)

朝食 和洋バイキング(レストラン)

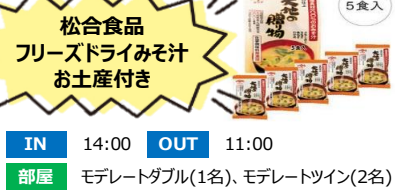
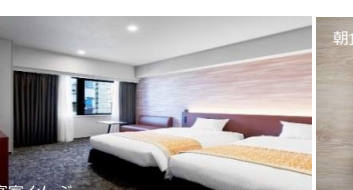


LOOK UP Kumamoto

設定除外日：8月13日・14日

1泊朝食付プラン

## ダイワロイネットホテル熊本銀座通り



宿泊プラン基本代金(お1人様/1泊あたり) 朝食付き おとな・子ども同額

宿泊日	おひとり(おとな・子ども同額)	旅行代金	LOOKUP 助成額	くまもと再発見の旅 助成額	お支払実額	地域限定 クーポン
日曜～金曜	モデレートツイン禁煙	2名1室 11,000円	3,000円	5,000円	3,000円	2,000円
	モデレートダブル禁煙	1名1室 11,600円			3,600円	
土曜	モデレートツイン禁煙	2名1室 11,600円	3,000円	5,000円	3,600円	2,000円
	モデレートダブル禁煙	1名1室 15,600円			7,600円	

IN 14:00 OUT 11:00

部屋 モデレートダブル(1名)、モデレートツイン(2名)

朝食 和食または洋食セットメニュー(レストラン)

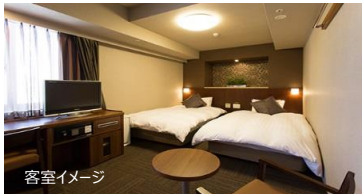


LOOK UP Kumamoto



1泊朝食付プラン

# 天然温泉六花の湯 ドーミーイン熊本



松合食品  
フリーズドライみそ汁  
お土産付き



IN 15:00 OUT 11:00  
部屋 ダブルルーム(1~2名)、ツインルーム(2名)  
朝食 バイクン(レストラン)



LOOKUP Kumamoto

宿泊日	おひとり (おとな・子ども同額)	旅行代金	LOOKUP 助成額	くまもと再発見の旅 助成額	お支払実額	地域限定 クーポン
日曜~金曜	ツインルーム	2名1室 13,500円	3,000円	5,000円	5,500円	2,000円
	ダブルルーム	2名1室 11,500円			3,500円	
土曜	ツインルーム	1名1室 15,100円	7,100円			
		2名1室 15,000円	7,000円			
	ダブルルーム	2名1室 13,000円	5,000円			
		1名1室 17,700円	9,700円			

1泊朝食付プラン

# ザ・ニューホテル熊本



松合食品  
フリーズドライみそ汁  
お土産付き



IN 15:00 OUT 11:00  
部屋 コンフォートダブル(1名)、スーペリアツイン(2名)  
朝食 和洋バイクン(レストラン)



LOOKUP Kumamoto

宿泊日	おひとり (おとな・子ども同額)	旅行代金	LOOKUP 助成額	くまもと再発見の旅 助成額	お支払実額	地域限定 クーポン
日曜~金曜	スーペリアツイン禁煙	2名1室 11,100円	3,000円	5,000円	3,100円	2,000円
	コンフォートダブル禁煙	1名1室 11,500円			3,500円	
土曜	スーペリアツイン禁煙	2名1室 12,000円	4,000円			
	コンフォートダブル禁煙	1名1室 13,000円	5,000円			

- ★ お取消しの際は、旅行代金を基準にして所定の取消料を申し受けます。
- ★ 新型コロナウイルスの感染状況により、制度内容が変わる可能性や終了時期が早まる場合があります。
- ★ 旅行割引助成額の予算がなくなり次第、受付終了いたします。
- ★ チラシには記載のないホテルでもお手配が可能です。ご希望のホテル・旅館等がございましたら、お問合せくださいませ。(お手配ができない場合もございます。)

「熊本市内宿泊プラン」と「熊本市内日帰りディナープラン」を組み合わせご利用いただくと大変お得に!

今がチャンス!! 家族や友達、気の合う仲間と熊本を楽しもう♪

ご予約・お問い合わせは、お電話にて承ります。

弊社ホームページでも受付しております。

<https://kuma-bus-ktb.com>



## ご旅行条件 (抜粋)

★お申込みの際には、必ずこの旅行条件書を充分にお読みください。

### 1. 募集型企画旅行契約

この旅行は、熊本バス株式が企画・募集する旅行で、参加されるお客様は、当社との主催旅行契約を締結することになります。この契約の内容・条件は、パンフレット本旅行条件書・出発前にお渡しする最終行程表及び当社旅行業約款募集型企画旅行契約によります。

### 2. 旅行の申込み及び契約の成立

電話・FAX等にて予約申込みの方はその翌日から3日以内に申込金をお支払いいただきます。申込金は旅行代金10,000円未満が全額、10,000円以上20,000円未満が5,000円、20,000円以上が10,000円となります。募集型企画旅行契約は、当社が申込金を受領した時に成立します。

### 3. 取消料

お客様は、定められた取消料をお支払いいただくことにより、いつでも旅行契約を解除することができる解除権を有します。

### 4. 違約料

お客様が所定の期日までに旅行代金を支払われないときは、当社は旅行契約を解除することがあります。このときは、定められた違約料をお支払いいただきます。

取消料・違約料	旅行開始日の前日から起算して		旅行開始日の		旅行開始後 又は 無連絡不参加
	4日前まで	3日前~2日前	前日	当日	
	無料	20%	40%	50%	100%

### 5. ご注意及び免責事項

- このご旅行条件は、令和4年4月1日を基準としておりますので、旅行契約の締結後であっても利用する交通機関の運賃改訂、宿泊・入園関係の料金改訂、その他の事由により旅行代金の変更をすることがあります。
- 団体割引運賃料金を使用しているため、日数の延長や短縮、経路の変更はできません。

- 天災・火災・不慮の事故・政府及び公共団体の命令・政変・ストライクなど不可抗力の事由により生じた損害・盗難・詐欺・暴行・疾病・傷害など、当社の責任外の事故による損害、お客様の法令もしくは公序良俗に反する行為による損害については責任を負いかねます。

- 旅行中にお客様が疾病・傷害・その他の事由により医師の診断または加療が必要と判断した場合は、お客様の申出の有無にかかわらず必要な措置を取ることがあります。この場合それにかかわるいっさいの費用はお客様の負担となります。

### 6. 特別補償

- 当社は、当社の故意又は、過失に基づく損害賠償責任が生ずるか否かを問わず募集型企画旅行約款の特別補償規定で定めるところにより、お客様が、募集型企画旅行参加中に、その生命、身体又は、手荷物の上に被られた一定の損害について補償金及び見舞金を支払います。

### 7. その他

このパンフレット、本旅行条件書に記載された以外の旅行条件は、熊本バス株式「旅行業約款募集型企画旅行契約」によります。

※消費税別の料金です。



「熊本バスツーリストビューロー」で検索 & Check!!

熊本県知事登録旅行業第2-233 一般社団法人日本旅行業協会正会員

当チラシ掲載のお申込み・お問合せは



熊本バス ツーリストビューロー

☎096-379-8001

〒860-0832 熊本市中央区萩原町3-21 サザンハイツ1F

旅行企画・実施:熊本バス株式会社 総合旅行業務取扱管理者:米本 さおり

営業時間 平日 9:00~17:00

第1・3・5土曜 9:00~12:30 第2・4土曜および日・祝 休業